

 Opalescence® **BOOST**

Opalescence® Boost

ЭФФЕКТИВНОЕ КАБИНЕТНОЕ ОТБЕЛИВАНИЕ
40% перекись водорода



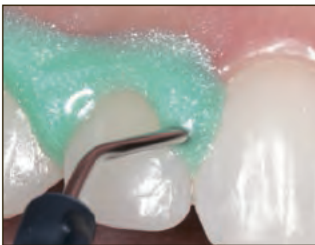
- Эффективный гель с 40% перекисью водорода
- Свежий химический реактив при каждом применении
- Точная подача, легко заметна для полного удаления
- Две 20-минутные процедуры за один сеанс
- Формула PF укрепляет эмаль, уменьшает чувствительность, предотвращает кариес^{2,3,4,5,6}

Области применения

Для кабинетного отбеливания в кресле стоматолога. Opalescence Boost активируется химически, то есть не требуется свет для отбеливания. Благодаря смешиванию "из шприца в шприц" материал активируется непосредственно перед применением. Активированная 40% перекись водорода удобно подается из шприца и наносится на зубы для отбеливания.

СВЕТ НЕ ТРЕБУЕТСЯ! Многие научные статьи подтверждают: световая активация отбеливающих гелей не улучшает отбеливающий эффект, но усиливают побочные эффекты. На короткое время дегидратация зубов, вызванная световым излучением, даёт иллюзию более белых зубов. Но это временное явление. Кроме того, активация светом может подвергнуть пациента высокому уровню УФ-излучения.

Инструкции



Защитите десневые сосочки при помощи светоотверждаемого барьера на основе смолы Oral-Dam. OralDam можно наносить прямо из шприца.



После нанесения OralDam отверждайте смолу 20 секунд сканирующим движением с помощью VALO.



Выдавите Opalescence Boost из шприца и распределите его равномерно с помощью Micro 20 ga FX Tip.



Спустя 20 минут удалите гель вакуумным методом при помощи тонкой аспирационной канюли типа SST- Surgical Suction Tip. Прежде чем промыть зубы струей воды, удалите все видимые остатки геля. В случае необходимости повторите процедуру. После завершения сеанса OralDam легко удаляется при помощи стоматологического зонда.

SUBSCRIBE TO OUR FREE PODCAST
Listen to episode 22: "Current Issues in Tooth Bleaching," by Dr. Van Haywood
http://www.ultradent.com/podcast/22_bleaching_issues.mp3



До и после



До: передний зуб с удалённым корневым каналом. Пломбирование корневого канала отсутствует или не требуется.



После 4 применений Opalescence Boost, каждое продолжительностью 20 минут: Цвет сравнялся.



До: два передних зуба, потемнели после травмы много лет назад.



После 6 применений Opalescence Boost, каждое продолжительностью 20 минут.



До: белые нити на передних зубах. Все зубы живые.



После 4 применений Opalescence Boost. Белые нити ещё сохранились, но контраст значительно снизился.



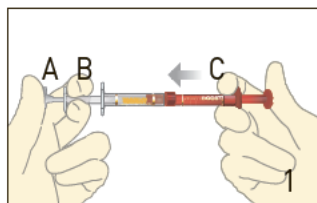
До отбеливания.



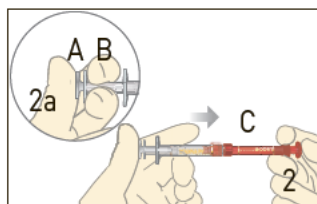
После шести сеансов по 15 минут, в ходе двух процедур с использованием Opalescence Boost.

ИНСТРУКЦИИ ПО СМЕШИВАНИЮ

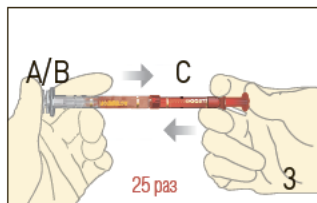
Перед смешиванием дайте содержимому обоих шприцев нагреться до комнатной температуры. Прежде чем продолжать процедуру, убедитесь в том, что красный и прозрачный шприцы надежно соединены друг с другом.



1. Прежде чем продолжать процедуру, убедитесь в том, что оба шприца надежно соединены друг с другом. Втолкнув плунжер красного шприца (С), выдавите все содержимое в прозрачный шприц (В).



2. Вталкивайте малый прозрачный стержень (А) в прозрачный плунжер (В). См. завершённый шаг на рис. 2а. Затем полностью вдавите прозрачный плунжер (А/В) в красный шприц (С).



3. Чтобы активировать препарат, надавливайте на шприцы большими пальцами, быстро прокачивая содержимое из одного шприца в другой минимум 25 раз (по 12-13 раз в каждом направлении / с каждой стороны). Выдавите весь смешанный материал в красный шприц.



4. Отсоедините прозрачный шприц и выбросьте его.



5. Накрутите насадку Micro 20 ga FX Tip на красный шприц. Перед использованием препарата в полости рта проверьте степень его растекания на ватном валике или блоке для замешивания, чтобы обеспечить равномерную подачу препарата. Если вы ощущаете какое-либо сопротивление, НЕ ПРОДОЛЖАЙТЕ работу. Прикрепите новую насадку и повторно выполните испытание материала, прежде чем наносить его.

ВАЖНОЕ ПРИМЕЧАНИЕ: После смешивания срок хранения Opalescence Boost составляет 10 дней при условии его хранения в холоде. После 10 дней утилизируйте его, поскольку в шприце может создаться давление. Материал необходимо разбавить водой и вылить в раковину или унитаз, а затем смыть его несколькими литрами/квартами воды. НЕ утилизируйте вместе с мусором, который содержит воспламеняемые отходы, например, бумагу, картон, резину, кожу, вату и т. д., так как может произойти возгорание. Также нельзя, чтобы сильная перекись водорода во время применения вступала в контакт с воспламеняемыми материалами, иначе может произойти возгорание.

Предупреждение: пациент и медперсонал должны использовать защиту для глаз во время смешивания, нанесения и удаления препарата Opalescence Boost. Перекись водорода может вызвать ожоги мягких тканей (напр., кожи, десны, губ). Наносите препарат только на обрабатываемую поверхность, изолируя соседние участки.

1 www.realityesthetics.com. 2 Basting RT, et al: The Effects of Seven Carbamide Peroxide Bleaching Agents on Enamel Microhardness Over Time, J Am Dent Assoc. 2003 Oct; 134(10):1335-42. 3 Al-Qunaihan TA, The Effect of Whitening Agents on Caries Susceptibility of Human Enamel, Oper Dent. 2005 Mar-Apr;30(2):265-70. 4 Clark LM et al: Influence of Fluoridated Carbamide Peroxide Bleaching Gel on Enamel Demineralization. (AADR Abstract #0497), 2006. 5 Amaechi BT et al: Enamel Fluoride Uptake from Fluoridated Carbamide Peroxide Bleaching Gel (AADR Abstract #0498), 2006. 6 Browning WD et al: Report on Low Sensitivity Whiteners, (AADR Abstract #1650), 2006.

- 4750 Opalescence Boost PF 40% Intro Kit**
 4 шприца x 1,2 мл (1,49 г) Opalescence Boost/активатор
 2 шприца x 1,2 мл (1,34 г) OpalDam Green
 2 IsoBlock
 2 шкалы оттенков
 2 вакуумных адаптера Luer
 2 SST – Surgical Suction Tip
 10 насадок Micro 20 ga Tip
 10 насадок Micro 20 ga FX Tip

Хранить в холоде.



- 4751 Opalescence Boost PF 40% Patient Kit**
 2 шприца x 1,2 мл (1,49 г) Opalescence Boost/активатор
 1 шприц x 1,2 мл (1,34 г) OpalDam Green
 1 IsoBlock
 1 шкала оттенков
 5 насадок Micro 20 ga Tip
 5 насадок Micro 20 ga FX Tip

Хранить в холоде.



- 4752 Opalescence Boost PF 40% Skini Kit**
 Используйте Skini Kit для обработки 1 или 2 зубов с изменением цвета.
 4 шприца x 0,5 мл (0,62 г) Opalescence Boost/активатор
 1 шприц x 1,2 мл (1,34 г) OpalDam Green
 4 насадки Micro 20 ga Tip
 4 насадки Micro 20 ga FX Tip
 1 IsoBlock
 1 шкала оттенков

Хранить в холоде.



- 4753 Opalescence Boost PF 40% Mini Kit**
 2 шприца x 1,2 мл (1,49 г) Opalescence Boost/активатор
 5 насадок Micro 20 ga FX Tip
 1 шкала оттенков

Хранить в холоде.



- 4754 Opalescence Boost PF 40% Econo Refill**
 20 шприцев x 1,2 мл (1,49 г) Opalescence Boost/активатор

Хранить в холоде.

